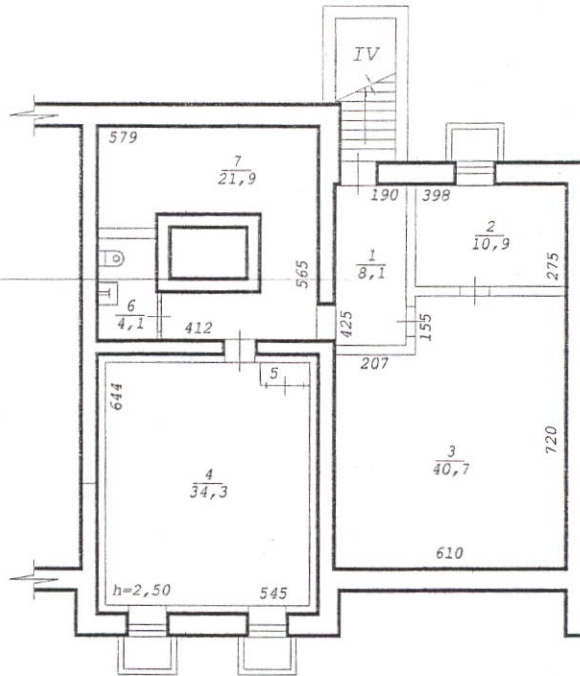


Фрагмент плана подвала



Новосибирский филиал ФГУП "Ростехинвентаризация"		
Лист № 1	Позтажный план на строение лит. <u>IV</u> по адресу: <u>Красный проспект № 169</u> г.Новосибирск	
	M1:200	
Дата	Исполнитель	Ф.И.О.
11.08.05	Инженер	Балако С.П.
	Инж. бригад.	Извекова Л.А.
	Рук. группы	Гребнева Е.Т.

Экспликация

к поэтажному плану здания (строения), расположенного в г. Новосибирске
по улице (переулку) Красный проспект № 169

Номер по плану	Назначение частей помещения	Формула подсчета площади по внутреннему обмеру	Площадь, м ²		Высота помещений по внутреннему обмеру, м	Самовольно возведенная или переоборудованная площадь, м ²
			учрежденческая			
			помещений	в т.ч. полезная		
3	4	5	6	7	8	9
1.05						
1	Коридор		8,1	8,1	2,50	
2	Касса	$3,98 \cdot 2,75$	10,9	10,9		
3	Бухгалтерия	$6,10 \cdot 7,20 - 2,07 \cdot 1,55$	40,7	40,7		
4	Кабинет		34,3	34,3		
5	Шкаф		0,8	0,8		
6	Сан.узел	$1,58 \cdot 2,67 - 1,49 \cdot 0,05$	4,1	4,1		
7	Коридор	$1,21 \cdot 4,12 + 2,15 \cdot 1,47 + 2,27 \cdot 5,79 + 1,50 \cdot 0,39$	21,9	21,9		
Итого по лит. IV:			120,8	120,8		